

私たちの知らない脳の世界がここにある

# 脳と心の勉強会

2018年第1回 4月7日(土)~8日(日)

初日12:00受付 最終日13:30解散

テーマ

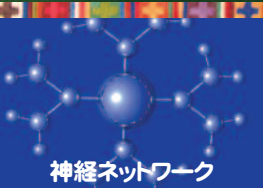
なぜ男はこうなのか?  
なぜ女はこうなのか?

講師：久間祥多先生

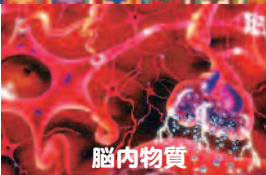
七沢リハビリテーション病院  
脳血管センター脳神経外科医  
いのちの森クリニック

参加費：25,000円(税込) (講師費、会場費、宿泊費、夕朝食含む)

司会進行：塩澤みどり (公益財団法人いのちの森文化財団代表理事)



神経ネットワーク



脳内物質

## 《2018年第1回テーマ》

### 人間関係に活かせる脳科学

なぜ男はこうなのか?  
なぜ女はこうなのか?

～男性と女性の脳の違いを学ぶ～

#### 男性と女性の脳の違いを知る

- 子供の時の遊び方から男と女の違いは現れる
- 年間の結婚件数に対して、実に4割ほどの離婚件数がある
- 価値観の違いは脳の違いによって起こる
- 男性と女性で右脳と左脳の大きさが異なる?

#### 男性の脳とは何か

- 男性の脳はリスクある新しいことに挑戦することに向いている
- 闘争心が強い男性の脳は、負けても悔しさから生まれるエネルギーを活かして、自分の足元を見て、ベストを尽くすことが大切
- 男性脳は使いながら片付けるのが苦手、女性脳は使いながら片付けるのは得意

#### 女性の脳とは何か

- 共感能力に優れている女性の脳
- 女性の脳は非言語的な情報を拾うことに優れている
- なぜ女性は、複数の作業を同時に出来るのか?

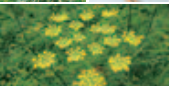
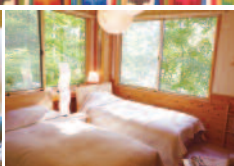
- 女性の脳に向いている仕事とは?

#### 男性と女性が理解しあう為に必要なこととは?

- 異性とは一番身近にある「外国」みたいなもの
- 男性は女性の脳から何を学ぶか?
- 女性は男性の脳から何を学ぶか?
- 男性と女性が理解しあう為には
- これからの時代はあらゆる分野で男性と女性が互いの違いと得意分野を理解し、互いに良いところを学び合いが必要

#### どのように男性と女性が統合していくのか

○ 脳と心のこと何でも質問OK



主催・申込み・問い合わせ 公益財団法人いのちの森文化財団

〒380-0888 長野県長野市飯綱高原2471-2198 TEL 026-239-0010 FAX 026-239-0011

e-mail zaidan@inochinomori.or.jp URL http://inochinomori.or.jp

会場・宿泊 信州飯綱高原 心と体といのちのセンター「水輪」

TEL 026-239-2630 FAX 026-239-2736 e-mail suirin@suirin.com URL http://www.suirin.com



# 「脳と心の勉強会」

スケジュール (変更になることもあります。)



## ●講師プロフィール

久間祥多 (きゆうまよしかず)

昭和14年 4月1日生まれ。

昭和39年 横浜市立大学医学部卒

44年同大学院終了(専攻外科学)

昭和44年 米国インディアナ大学

医療センター外科系研修医

昭和45年 横浜市立大学第2外科助手

昭和48年 神奈川リハビリテーション病院

脳神経外科医長

昭和53年 横浜市立大学脳神経外科講師

昭和57年 同助教授

昭和61年 神奈川県立がんセンター脳神経外科部長

平成16年 七沢リハビリテーション病院

脳血管センター病院長

平成21年 元七沢リハビリテーション病院

脳血管センター脳神経外科

平成26年 若草診療所長



## 初日

12:00 ~ 受付開始

13:00 ~ 朝インテ-ジョン

13:30 ~ 講義

17:00 ~ 入浴

18:00 ~ 夕食

19:30 ~ 講義

21:00 ~ 座禅、セトニ呼吸

## 2日目

7:00 ~ 自然農園散策

7:30 ~ 朝食

9:00 ~ 講義

12:00 ~ 感想文記入

12:30 ~ 昼食 (希望者のみ)

13:30 ~ 乗合タクシー-出発



## 会場:いのちの森水輪

いのちの森の大自然のエネルギーは、心と体を癒し、自然治癒力を高めます。隣接する水輪ナチュラルファーム自然農園では農薬や化学肥料を一切使用せずお野菜を作り、環境と健康に配慮した農法を行っています。大切に保護された自然は、やどりぎや銀竜草など高山植物、また山野草の宝庫です。館内寝具類は清潔を保ち、施設には和紙の照明、建物は天然木の檜や杉材を使用することで、人工的な建材によって遮断されることなく大自然のもつ澄んだ空気を、存分に味わうことができます。厳選された無添加の食材・調味料、無農薬野菜などを使った心のこもった美味しい食事は、心身をリフレッシュしてくれます。

## 脳と心参加者感想文

▼集中力を高める脳の使い方として集中時間を区切って休憩を挟むのが良い結果をもたらす事が分かりました。ポジティブな事を思うと脳に良い結果をもたらす。これは非常に大切な事を学ばせて頂きました。(YTさん)

▼自分の中で親に対して思っていたことをガラッと変えるだけで世界は変わると思いました。今日はありがたいお話でした。親が自分にできてくれたこと、今思い出せば数え切れないほどたくさんあります。それを教えてくれた先生方はとてもすごい人達だなと思います。(NTさん)

## 参加要項 (定員 25名)

- 会場 信州飯綱高原 心と体いのちのセンター「水輪」
- と き 2018年【第1回】4月7日(土)~8日(日)
- 参加費 ①25,000円(税込、講師費・会場費・宿泊・夕朝食込、昼食希望者1,500円別途)  
②前泊・延泊をご希望の方は事前にご予約ください(1泊:13,500円~)  
③乗合タクシー希望の方は4人以上1人当たり片道1,200円・往復2,400円  
\*乗合タクシーは、長野駅東口発。乗車人数により差額を当日精算いたします。(申込受付後詳細資料送付)  
④個室希望承ります。(個室料別途(3,500円~6,500円)、ご希望に添えない場合もございます。)(個室料は当日精算。)
- お申込 下記の「申し込み書」でFAX・郵送・E-mailにて「公益財団法人いのちの森文化財団」までお申込後、一週間以内に参加費をお振込下さい。定員になり次第締め切りとさせていただきます。
- 振込先 参加費振込確認後、順次正式受け付けとなります。



◎みずほ銀行 長野支店(普) 1991794

(名義)公益財団法人いのちの森文化財団

◎ゆうちょ銀行 振替口座 00520-3-42181

(加入者)公益財団法人いのちの森文化財団

\*尚キャンセルの場合、参加費の返金はいたしませんのでご了承下さい。(代理参加は可能です。)

\*洗面用品・タオル・パジャマは各自でご用意下さい。 \*会場は全館禁煙です。

\*部屋は男女別の相部屋となります。 \*環境を守るため、箸やシーツなどご自分のものをお使いになる方はどうぞご持参下さい。

\*会場をカーナビで検索する場合はいのちの森文化財団(026-239-0010)で検索して下さい。 ◎詳細はお問い合わせ下さい。

## 脳と心の勉強会 申込み書

申込日 月 日

TEL 026-239-0010

\*該当項目に○をご記入ください

FAX 026-239-0011

氏名	男	女	年齢	ご職業	携帯電話
〒					
住所	e-mail		TEL	FAX	
	1泊 13,500円	1泊 13,500円	1,200円	1,200円	当日精算 3,500円~6,500円
②前泊延泊 (前泊 泊)・(延泊 泊)	③乗合タクシー (行・帰)		④個室予約 (希望・不要)		
	1,500円				
⑤2日目12:30昼食 (希望・不要)	⑥食事アレルギー (食品名)				
振込先 (〒・銀行)	振込日	月	日	(振込済み・振込予定)	
	25,000円	1泊	13,500円	1,200円	1,200円
振込合計 ①(参加費) + ②延泊前泊(計 泊) + ③乗合タクシー(行・帰) =	円				
◎お申し込みのきっかけ	ちらし	紹介:紹介者( )	インターネット	本( )	( )